

Landes-
Gesundheitsprojekte e.V.

Sehr geehrte Abgeordnete,
Sehr geehrte Damen und Herren,

**am Freitag, den 2. Dezember 2016 findet das Parlamentarische Frühstück zum Thema
„Diabetesprävention von Anfang an – Prävention und Versorgung des
Gestationsdiabetes“ im Clubraum „Rheinland“ des nordrhein-westfälischen Landtags
in Düsseldorf statt.**

Anlässlich des Weltdiabetestages möchten wir den traditionellen Dialog zum Thema Diabetesprävention im Rahmen des Parlamentarischen Frühstücks gerne fortsetzen und Sie herzlich dazu einladen! Wir freuen uns, dass Landtagspräsidentin Frau Carina Gödecke wieder die Schirmherrschaft der Veranstaltung übernommen hat.

Unter dem Titel „Diabetesprävention von Anfang an – Prävention und Versorgung des Gestationsdiabetes“, soll es am 2. Dezember um die Prävention in der Schwangerschaft gehen. Wie manifestiert sich ein Gestationsdiabetes? Wie kann dem vorgebeugt und wie kann es behandelt werden? Welche Folgen hat ein Gestationsdiabetes für das Ungeborene Kind? Was passiert bei einer Schwangerschaft, wenn der Diabetes bereits vorhanden ist? Und welche Rahmenbedingungen und Handlungsmöglichkeiten liegen hier auf der landespolitischen Ebene?

Insbesondere in NRW befassen sich Experten und Expertinnen seit längerem mit diesem neuen, wichtigen Aspekt von Diabetes. Gerne möchten wir wieder mit Ihnen ins Gespräch kommen und wir würden uns freuen, wenn Sie Ihre Sichtweisen und Anregungen in den Dialog einbringen, um das Thema Diabetesprävention in Nordrhein-Westfalen mit seinen Versorgungsstrukturen und -möglichkeiten weiter voran zu bringen – Denn der Umgang mit einem Diabetes stellt Betroffene, Angehörige und Behandelnde in jeder Lebenslange vor die unterschiedlichsten Herausforderungen, die es zu bewältigen gilt!

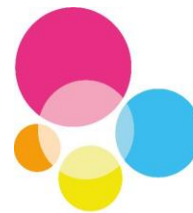
Wir freuen uns, wenn wir Sie am 2. Dezember im nordrhein-westfälischen Landtag begrüßen dürfen!

Mit freundlichen Grüßen

Jutta Schumann
1. Vorsitzende Landesgesundheitsprojekte e.V.

Veranstalter/Ausrichter: Landesgesundheitsprojekte e.V.
Organisation u. Dienstleistung: schuemann network gmbh
Mit freundlicher Unterstützung durch Novo Nordisk





Landes-
Gesundheitsprojekte e.V.

Programm

Parlamentarisches Frühstück „**Diabetesprävention von Anfang an – Prävention und Versorgung des Gestationsdiabetes**“ im nordrhein-westfälischen Landtag, 2.12.2016 von 8:00-9:45 Uhr, Clubraum „Rheinland“

- 7:45 Uhr **Eintreffen** bei einem gesunden Frühstück
- 8:00 Uhr **Begrüßung** Jutta Schümann, Landesgesundheitsprojekte e.V.
Grußwort Landtagspräsidentin Carina Gödecke (angefragt)
- 8:15 Uhr **Fehlerhafte Datenlage bei Diabetes und Schwangerschaft**
– Gestationsdiabetes bei 40.000 oder 160.000 Schwangerschaften pro Jahr?

Dr. med. Matthias Kaltheuner, Facharzt für Innere Medizin und Diabetologe
DDG, Regionale Initiative Diabetes NRW
- 8:30 Uhr **Diabetes nach der Schwangerschaft – Mütter als Hochrisikogruppe unterversorgt!** GestDiab – medizinische Ergebnisse bei Mutter und Kind

Dr. med. Heinke Adamczewski, Fachärztin für Innere Medizin, Diabetologin
DDG, diabetologische Schwerpunktpraxis Köln
- 8:45 Uhr **Ausblick 2017 – NRW weiter nach vorne bringen mit einer „Modellregion Nordrhein“ für Diabetes und Schwangerschaft?**

Dr. med. Matthias Kaltheuner, Facharzt für Innere Medizin und Diabetologe
DDG, Regionale Initiative Diabetes NRW
- 9:00 Uhr **Diskussionsrunde**; Moderation Jutta Schümann
- 9:45 Uhr **Ende des Parlamentarischen Frühstücks**



Landes-
Gesundheitsprojekte e.V.

Anmeldung

Parlamentarisches Frühstück „**Diabetesprävention von Anfang an – Prävention und Versorgung des Gestationsdiabetes**“ im nordrhein-westfälischen Landtag, 2.12.2016 von 8:00-9:45 Uhr, Clubraum „Rheinland“

Verbindliche Anmeldung bis 30.11.2016 an:

Landesgesundheitsprojekte e.V.

Postfach 1644; 24506 Neumünster

Fax: 04322 / 7869

Mail: info@landesgesundheitsprojekte.de

Ich nehme teil Ich kann leider nicht teilnehmen

Name und Vorname

Straße

PLZ + Ort

E-Mail

Datum und Unterschrift

Veranstalter/Ausrichter: Landesgesundheitsprojekte e.V.
Organisation u. Dienstleistung: schuemann network gmbh
Mit freundlicher Unterstützung durch Novo Nordisk

